

PRADERAS DEL MAYAB

Mérida, Yucatán

LLACA CONSTRUCCIÓN

# LLACA | CASAS DISEÑO DE AUTOR

LA CASA DE TUS SUEÑOS



LLACA  
CONSTRUCCIÓN

A modern interior space featuring a large window with a view of a lush garden. In the foreground, there is a beige sectional sofa with white and green cushions. To the right, a dining table with wooden chairs is set up. The background shows a bar area with a blue wall and shelves of bottles. The overall atmosphere is bright and airy.

Las tendencias desaparecen,  
el estilo es eterno.”

-Yves Saint Laurent.

Nuestras casas se destacan por ofrecer acabados de la más alta calidad, espacios optimizados y diseños únicos que marcan la diferencia.

Tenemos disponibles ocho modelos en preventa, cada uno con diversas opciones de distribución y la posibilidad de añadir extras a tu elección.

Además, si deseas una casa hecha a medida, nuestro equipo de Arquitectos estará encantado de crear la casa de tus sueños especialmente para ti.

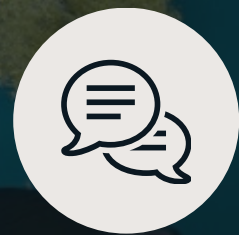
# ¿Qué hacemos?



## La mente en el Diseño

---

El Ingeniero Manuel Llaca es la mente tras el diseño, innovando nos muestra un estilo muy particular que lo hace característico de su marca.



## Comunicación

---

Buscamos generar empatía con los clientes y apoyarles en lograr el sueño de esa casa deseada, diseñando cada espacio como siempre lo han querido.



## Ideas

---

Siempre buscamos implementar propuestas que mejoren la estructura de la casa, por ello al manejar nuestras casas en preventa podemos ofrecer al cliente la garantía de que será lo que busca.

# UBICACIÓN

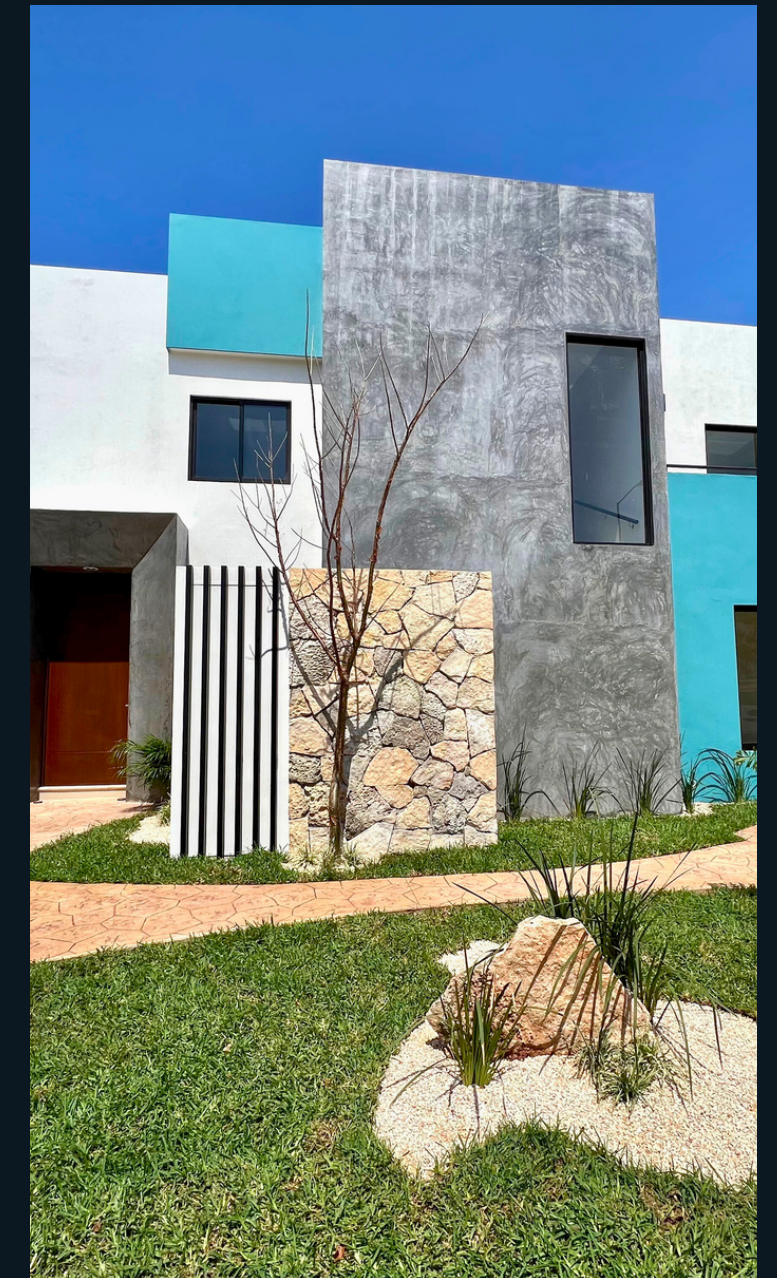
A solo 10 minutos de la zona de Altabrisa y 13 minutos de Plaza La Isla y Hospital del Faro.

Ubicada en la privada de Praderas del Mayab a solo 10 minutos de Altabrisa, esta ubicación privilegiada, te dará acceso cercano a destacados hospitales como StarMedica y el Hospital de Alta Especialidad, así como a centros comerciales y supermercados. Además, estamos a solo 12 minutos de destinos populares como La Isla, el Hospital del Faro y City Center. Y si buscas relajarte en la playa, nuestras casas Llaca te sitúan a solo 10 minutos de las hermosas playas de Chicxulub. Descubre cómo nuestras casas ofrecen todo lo necesario para una vida plena.



# Nuestros Modelos

Contamos con 7 Modelos diseñados especialmente para cubrir todas tus necesidades. ¡Lo difícil sera escoger!



# CASA MIN

\$2,987,000.00

Construcción

165 m2

Terreno

300 m2

10x30

Características

3 recámaras, 3.5 baños

# Casa Min

## PLANTA BAJA

- Jardinería al frente con pasto y plantas
- Cochera para 2 vehículos
- Sala comedor corridos
- Medio baño de visitas
- Cocina vestida y mesetas de granito
- Recamara principal con baño completo y closet vestidor
- Área de lavado
- Alberca de acabado chukum de 4x5 metros

## PLANTA ALTA

- Espacio para closet de blancos
- Recamara secundaria con baño completo
- Recamara secundaria con baño completo



# CASA DUPA

\$3,991,000.00

Construcción

209 m2

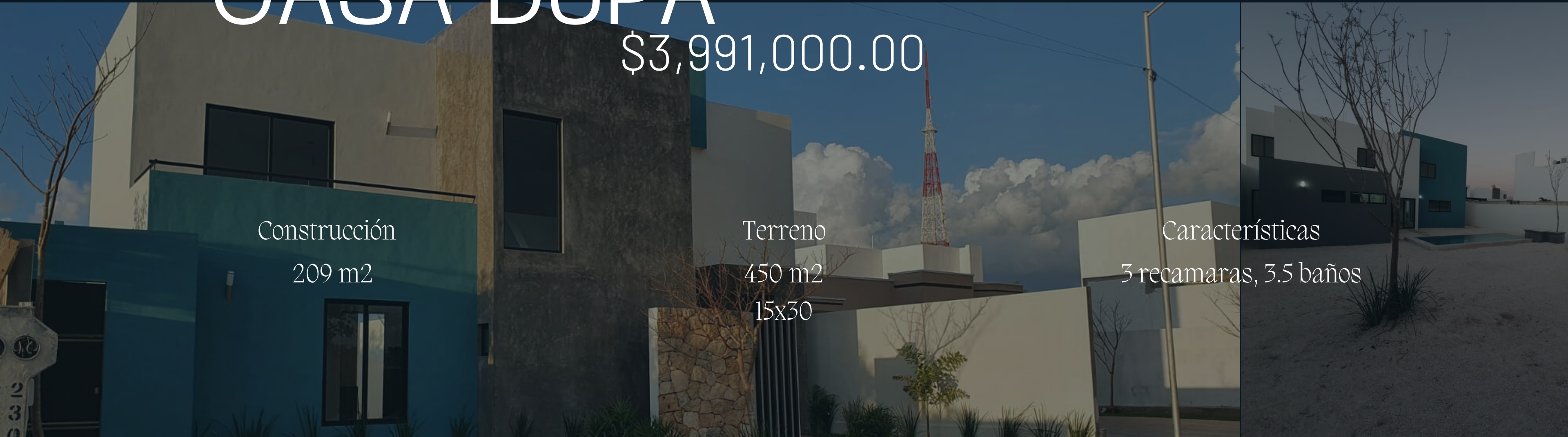
Terreno

450 m2

15x30

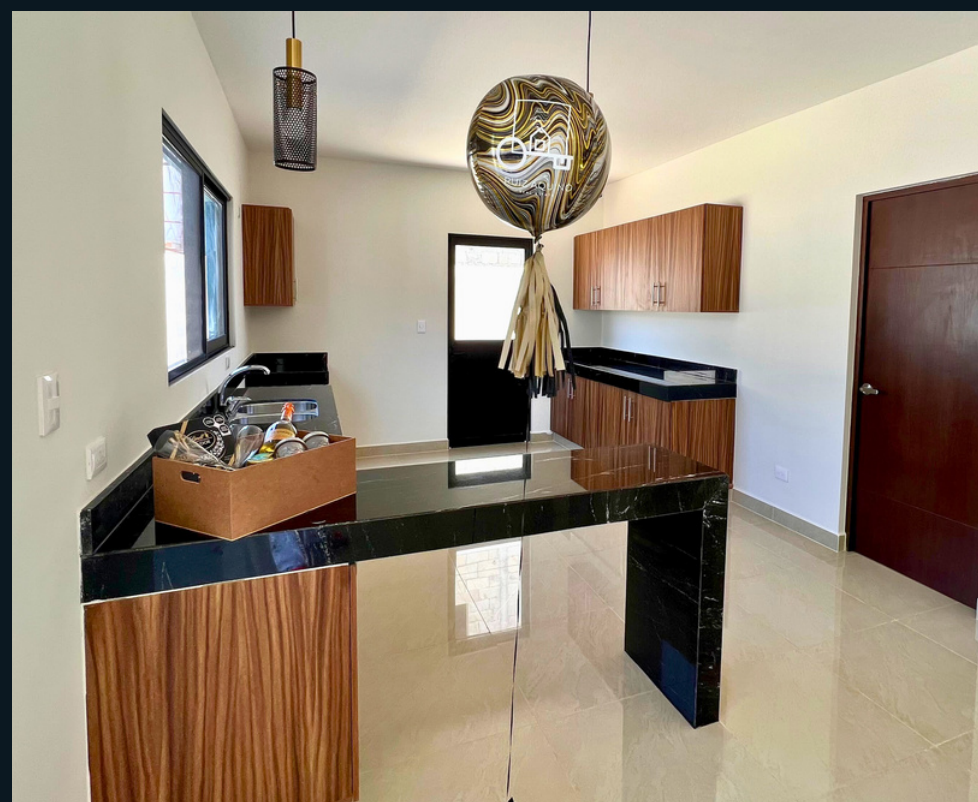
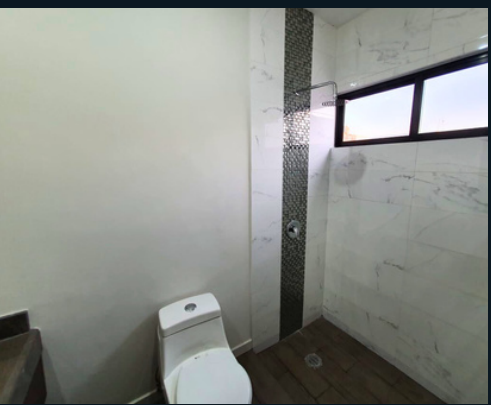
Características

3 recamaras, 3.5 baños





# Casa Dupla



## PLANTA BAJA

- Jardinería al frente con pasto y plantas
- Cochera para 2 vehículos
- Sala comedor corridos
- Medio baño de visitas
- Cocina vestida y mesetas de granito
- Estudio
- Recamara principal con baño completo y closet vestidor
- Alberca de acabado chukum de 4x5 metros
- Área de lavado

## PLANTA ALTA

- Espacio para closet de blancos
- Recamara secundaria con baño completo y balcón
- Recamara secundaria con baño completo

# CASA BOS

\$4,003,000.00

Construcción

209 m<sup>2</sup>

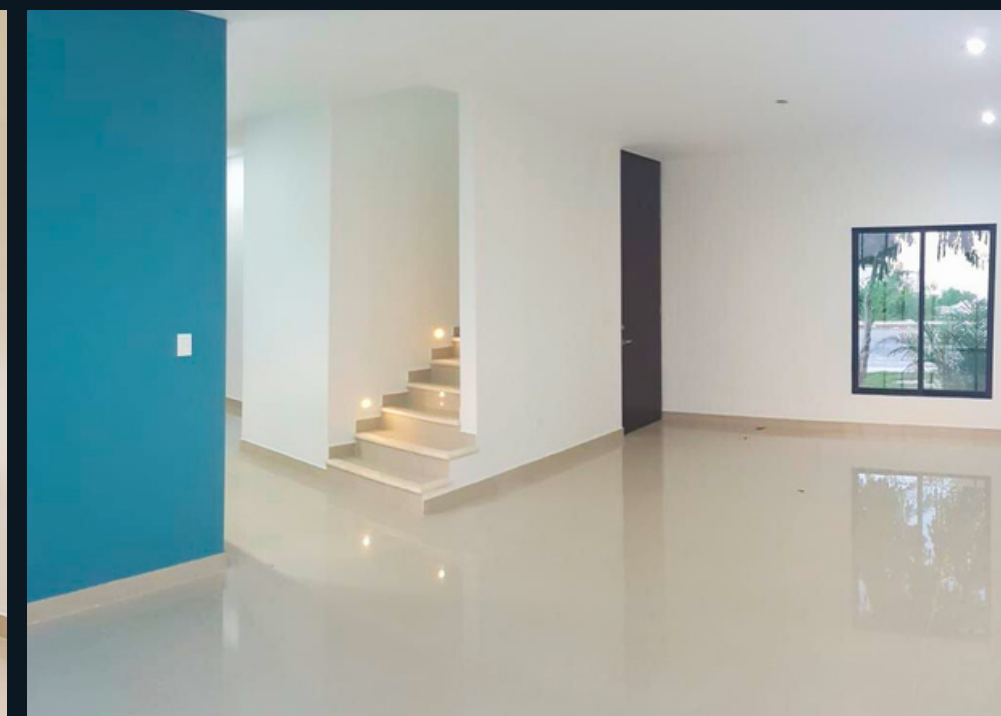
Terreno

450 m<sup>2</sup>

15x30

Características

3 recamaras, 3.5 baños



## PLANTA BAJA

- Jardinería al frente con pasto y plantas
- Cochera para 2 vehículos
- Sala comedor corridos
- Medio baño de visitas
- Cocina vestida y mesetas de granito
- Recamara con baño completo, closet vestidor y salida al jardín.
- Alberca de acabado chukum de 4x5 metros
- Área de lavado

## PLANTA ALTA:

- Recamara secundaria con baño completo y balcón
- Recamara principal con closet vestidor, baño completo y balcón

# Casa Bos

# CASA POS

\$4,034,000.00

Construcción

165 m2

Terreno

450 m2

15x30

Características

4 recámaras, 4.5 baños

# Casa Pos

## PLANTA BAJA

- Jardinería al frente con pasto y plantas
- Cochera para 2 vehículos
- Sala comedor corridos
- Medio baño de visitas
- Cocina vestida y mesetas de granito
- Estudio
- Recamara principal con baño completo y closet vestidor
- Alberca de acabado chukum de 4x5 metros
- Área de lavado

## PLANTA ALTA

- Espacio para closet de blancos
- Recamara secundaria con baño completo
- Recamara secundaria con baño completo
- Recamara secundaria con closet vestidor y baño completo



# CASA KAN

\$4,230,000.00

Construcción

211 m<sup>2</sup>

Terreno

450 m<sup>2</sup>

15x30

Características

3 recamaras, 3.5 baños



# Casa Kan



## PLANTA BAJA

- Jardinería al frente con pasto y plantas
- Cochera para 2 vehículos
- Sala comedor corridos
- Medio baño de visitas
- Cocina vestida con barra desayunadora en madera y mesetas de granito
- Recamara secundaria con baño completo
- Alberca de acabado chukum de 4x5 metros
- Área de lavado y tendido

## PLANTA ALTA

- Espacio para closet de blancos
- Family Room
- Recamara secundaria con baño completo
- Recamara principal, baño completo con 2 lavabos y balcón

# CASA CUBICA

\$4,150,000.00

Construcción

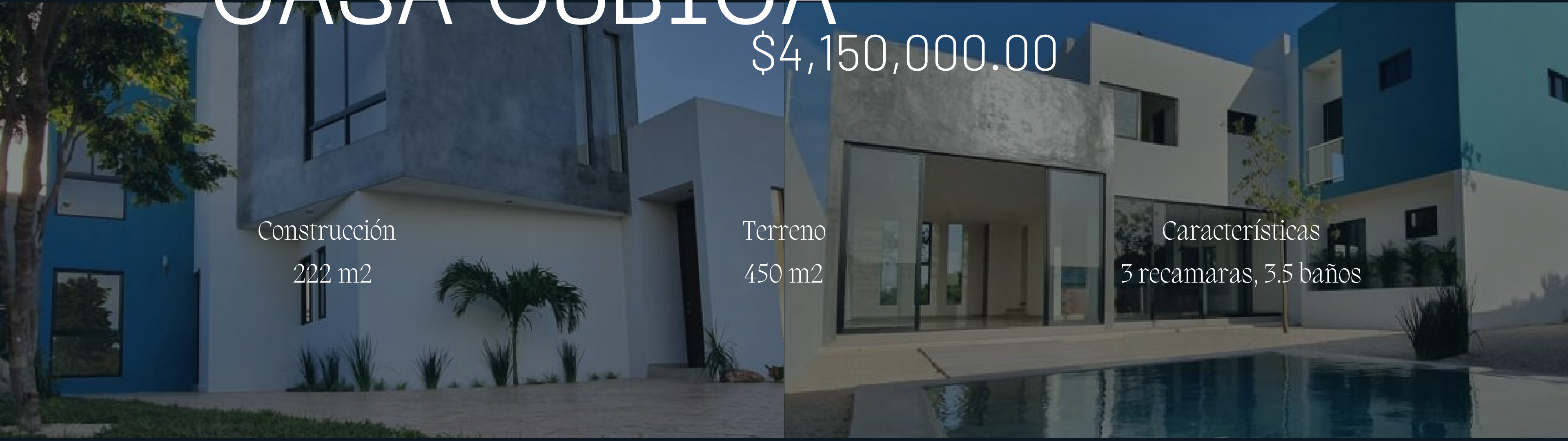
222 m2

Terreno

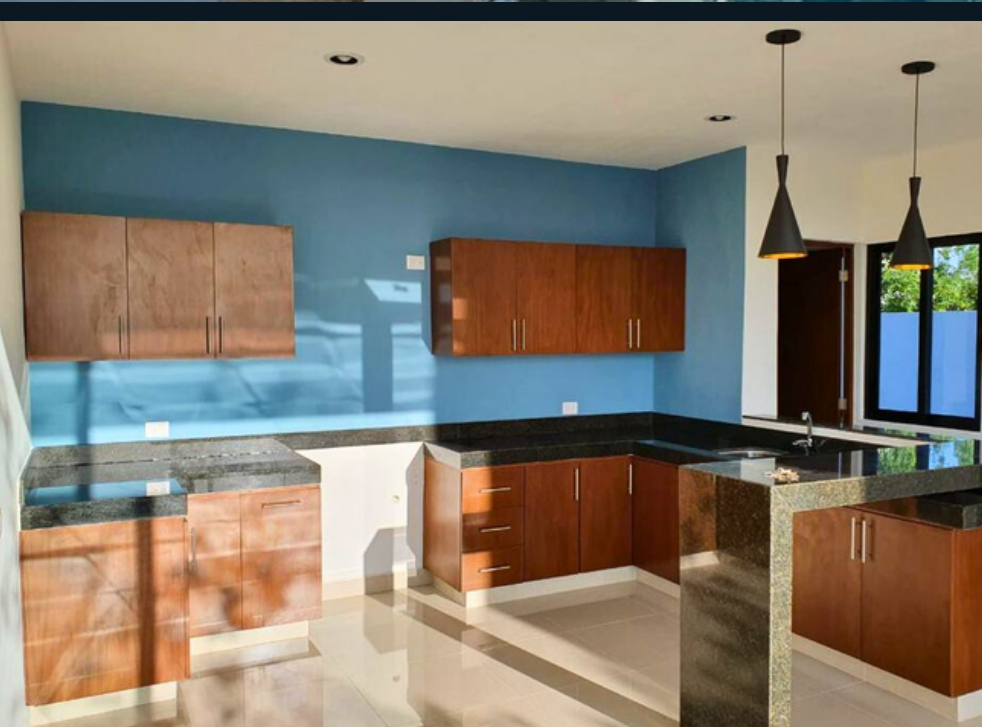
450 m2

Características

3 recamaras, 3.5 baños







## PLANTA BAJA

- Jardinería al frente con pasto y plantas
- Cochera para 2 vehículos
- Sala comedor corridos
- Medio baño de visitas
- Cocina vestida y mesetas de granito
- Espacio para alacena
- Antecomedor
- Recamara secundaria con baño completo.
- Alberca de acabado chukum de 4x5 metros
- Área de lavado

## PLANTA ALTA:

- Recamara secundaria con baño completo.
- Recamara principal con closet vestidor, baño completo y balcón

# Casa Cúbica

# CASA BOSTE

\$4,577,000.00

Construcción

243 m2

Terreno

450 m2

15x30

Características

3 recámaras, 4.5 baños

# Casa Boste

## PLANTA BAJA

- Jardinería al frente con pasto y plantas
- Cochera para 2 vehículos
- Sala comedor corridos con terraza
- Medio baño de visitas
- Cocina vestida con isla y mesetas de granito
- Espacio para alacena
- Recamara principal con baño completo, closet vestidor, salida al jardín y terraza
- Área de lavado
- Alberca de acabado chukum de 11x4 metros y cascada de piedra
- Baño completo para alberca

## PLANTA ALTA

- Espacio para closet de blancos
- Balcón al frente
- Recamara secundaria con baño completo y balcón
- Recamara secundaria con baño completo y balcón



# ¿Quiéres diseñar tu propio proyecto?

Si lo que quieres es tener la casa que siempre  
soñaste, nosotros lo hacemos realidad.

Contamos con un equipo de Arquitectos y  
profesionales listos para apoyarte en cada paso de  
tu diseño, desde la distribución, selección de  
materiales, hasta la construcción de la casa de tus  
sueños. Preguntale a tu asesor por nuestro servicio  
de diseño y construcción, ¡Y hagamos de ese sueño  
una realidad!

# Algunos Proyectos Personalizados



Casa Bal



Casa Cholul

# Algunos Proyectos Personalizados



Casa Joya



Casa Arbo



Casa Gico

# MIRA ALGUNO DE NUESTROS VIDEOS

De la mano de nuestros asesores, te llevamos a ver cada rincón de nuestras casas.



# Contáctanos

Llaca | Casas de autor es comercializado por:



**RUIZ AQUINO**  
REAL ESTATE

Agenda una visita guiada, por las casas más bonitas de Mérida

Ing. Michel Ruiz  
99 95 91 37 40

Lic. Diana Aquino  
99 93 94 87 02

Correo & Website

[www.raestatemid.com/llacaconstruccion](http://www.raestatemid.com/llacaconstruccion)

[www.llacaconstruccion.com](http://www.llacaconstruccion.com)

[ventas@ruiz-aquino.com](mailto:ventas@ruiz-aquino.com)





LLACA CONSTRUCCIÓN

"La casa debe ser el estuche de la vida, la máquina de felicidad." Le Corbusier.

LA CASA DE TUS SUEÑOS